

区画整理権利者 管理システム



昭和株式会社



区画整理事業における権利者情報の管理と

施行者の事務管理支援を目的に開発！

長期にわたる区画整理事業では様々な問題が発生します。

- ◆ 位置や権利関係が複雑で管理が難しい。
- ◆ 担当者の不在・異動の影響が大きい。
- ◆ 権利者から問い合わせがあっても迅速な対応が難しい。
- ◆ 図面や調書など情報が散在している。
- ◆ 証明書などの発行に時間がかかる。

など



■ 権利者情報のワンストップ窓口

従前地や仮換地情報の他にも、協議・交渉記録や既存の仮換地指定通知等の紙資料をデジタル化して管理できます。

システムに登録された情報は、日付・権利者・地番・画地からの検索が可能になり、担当者間の引継ぎや情報共有がスムーズになります。

■ 証明書発行の自動化

仮換地証明書の添付図面の着色や底地証明書の底地地番一覧の作成が自動化できるので、事務処理の負担軽減ができます。

本システムではお客様が今まで悩んできた様々な問題を解決し、区画整理における管理業務の執行を支援します。

誰にでもわかりやすいシステム

本システムは「[誰にでもわかりやすい・使いやすい](#)」をコンセプトにシステムを構築しています。

実務に即したシンプルなメニュー構成と各種検索機能を利用することで、権利者からの問い合わせなどに対して迅速な対応を実現できます。

また、システム化することで情報の集計や共有が簡単にできるようになります。



シンプルなメニュー画面

証明書発行機能

長期にわたる区画整理事業に必要な各種証明書、情報等の出力が簡単にできます。

■ 証明書発行のための検索機能

証明書発行などの窓口業務に支障がないよう、簡単な操作で必要な証明書の検索、発行ができます。

メニュー画面には証明書に対応する検索項目が表示されるため、担当者は迷わず証明書の発行ができます。



各種証明書発行メニュー

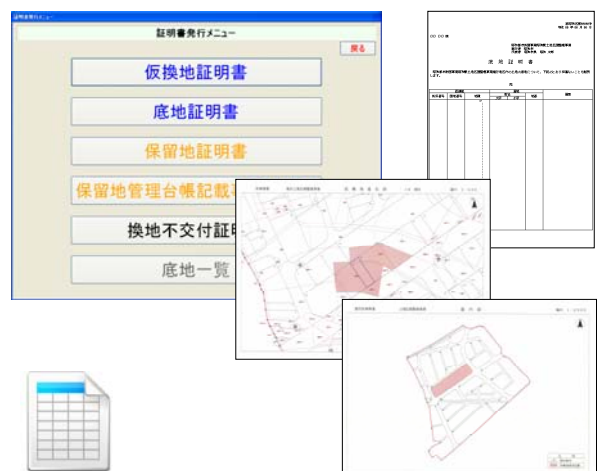
■ 証明書出力機能

蓄積された情報から底地証明書、保留地証明書など、区画整理事業に必要な各種証明書を簡単な操作で発行できます。

出力証明書 例

- | | |
|------------|------------|
| ■ 仮換地証明書 | ■ 保留地証明書 |
| ■ 底地証明書 | ■ 保留地台帳証明書 |
| ■ 換地不交付証明書 | ■ 底地一覧 etc |

証明書のテンプレートは Excel で作成しているため、書式の変更が簡単にできます。



各種証明書・案内図・仮換地図・仮換地重ね図出力

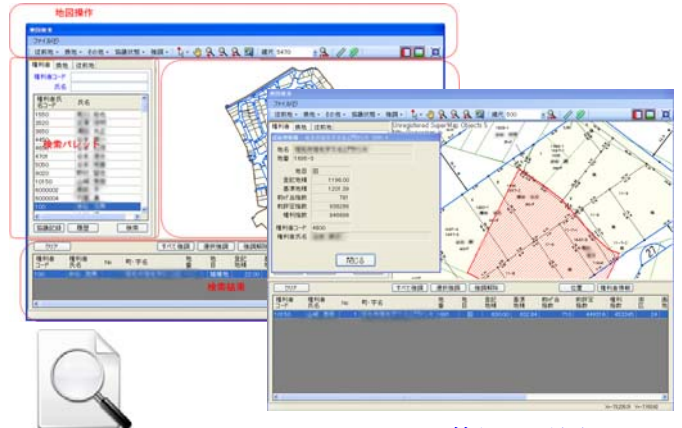
地図検索機能

■ 地図からの検索機能

地図検索では「権利者」「換地」「従前地」での検索ができます。

場所が分からない場合でも、検索によって、地図表示画面の中央に該当箇所が表示されます。

さらに地図上の画地、従前地をクリックすることで、属性情報が確認できます。



地図情報、属性表示画面

■ 着色図の表示機能

地図を閲覧する際に、「指定済箇所」「協議状態」などその時点の最新の状態の着色図の表示ができます。

■ 距離計測・面積計測機能

地図上の任意の場所の距離、面積を計測することができます。

■ 地図出力機能

従前地図や換地図などを自由なサイズ・縮尺で印刷もでき、内部資料として利用できます。

協議記録作成機能

権利者や街区画地ごとの協議記録の新規作成、編集、削除がシステムで行なえます。協議記録の情報の共有ができるため、担当者が不在の時の急な問い合わせにも迅速な対応ができます。



協議記録検索画面、協議記録編集画面

■ 資料フォルダ機能

システム内の協議記録情報だけでは管理しきれない情報や添付資料（図面のスキャニングデータ・CAD データ・Word 文書等）などは、資料フォルダとして関係資料の格納、管理ができます。



資料フォルダ登録画面

その他機能

■ 情報更新機能

施行者が管理している保留地台帳、保留地情報の入力および編集ができます。

■ 手数料集計機能

各種証明書発行の手数料が設定できます。また、証明書発行履歴より手数料の集計ができます。

■ Excel 出力機能

検索結果の一覧や権利者情報などを Excel に出力ができるため、簡単に情報の二次利用できます。

■ 利用者認証機能・アクセスログ管理

ユーザーID とパスワードにより利用者の認証ができ、アクセスログとして管理ができます。また、利用者の権限レベルによりアクセスできるデータと、その利用権を制御できます。

動作環境・サポート

■ 動作環境

- ◆ Microsoft Windows 7以上
- ◆ Microsoft .NET Framework Version 2.0 以上
- ◆ Microsoft Access 2010 以上
- ◆ Microsoft Office 2010 以上

■ サポート

- ◆ お客様の技術的な質問に対して、スタッフが対応します。
- ◆ システム導入時・導入後の運用支援、操作講習、各種コンサルティングサービスを提供します。

お問い合わせ先

昭和株式会社

本社

〒102-0093

東京都千代田区平河町1丁目7番21号

<http://www.sho-wa.co.jp>

当社は全国に支店・支社・営業所を構えています。お気軽にお声掛けください。